

賃貸1Kアパート

プラムガーデン 205号室

賃料 **46,000円**

礼金：1ヵ月
敷金：1ヵ月
管理費：1,000円
更新料：新賃料の1ヶ月分

所在地／川崎市多摩区栗谷4-3-22
構造／木造サイディング 2階建
面積／19.87㎡
築年／平成2年3月
入居／現空
駐車場／近隣10,000円(別途消費税)
要問い合わせ
備考／保険17,000円(2年毎)
鍵交換費用なし
仲介手数料(賃料+消費税)

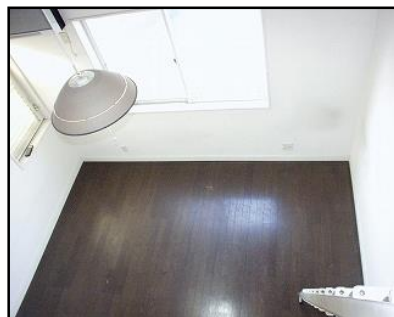
設備／
○エアコン
○フローリング
○給湯(都市ガス)
○浴室乾燥機
○ロフト
○フレッツ光
○J:COMケーブル
○セコムセキュリティーシステム
○照明器具
○1口ガスレンジ
○インターホン
○2ドア冷蔵庫
○カーテン
○BSアンテナ

小田急線 生田駅 徒歩7分

各室ホームセキュリティー完備
バス・トイレ別
2ドア冷蔵庫(新設)
インターネット12M無料
(Wi-Fi対応)



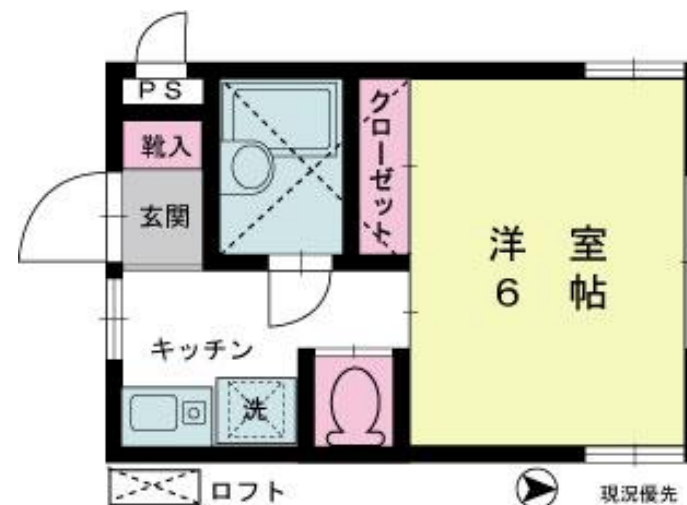
物件外観



室内写真

ペット相談可(猫)

条件：敷金2ヶ月
念書あり



神奈川県知事免許(9)第13970号
MARUHIRO

丸裕商事株式会社

川崎市多摩区栗谷3-1-1

TEL 044(953)3095(代)
FAX 044(954)2773

定休日

土曜日・日曜日・祝日

<http://www.maruhiros.com>

A D
100%

借主100%
客付100%